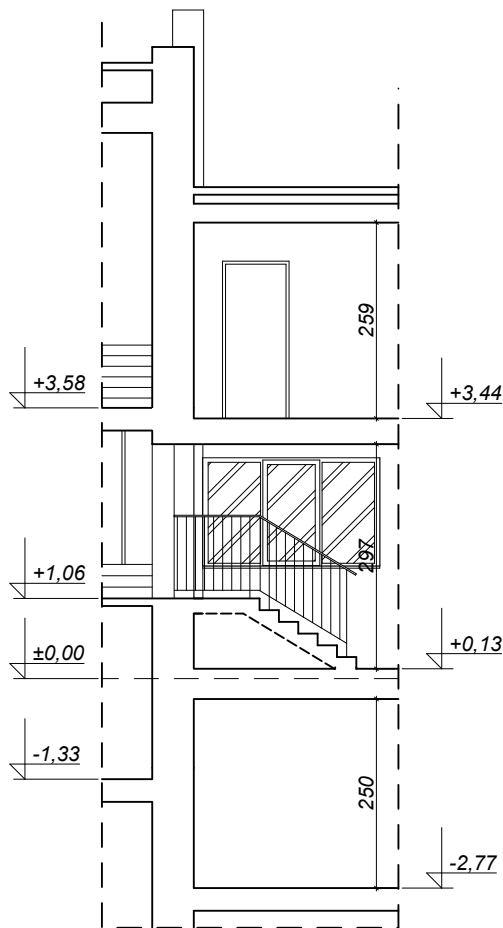
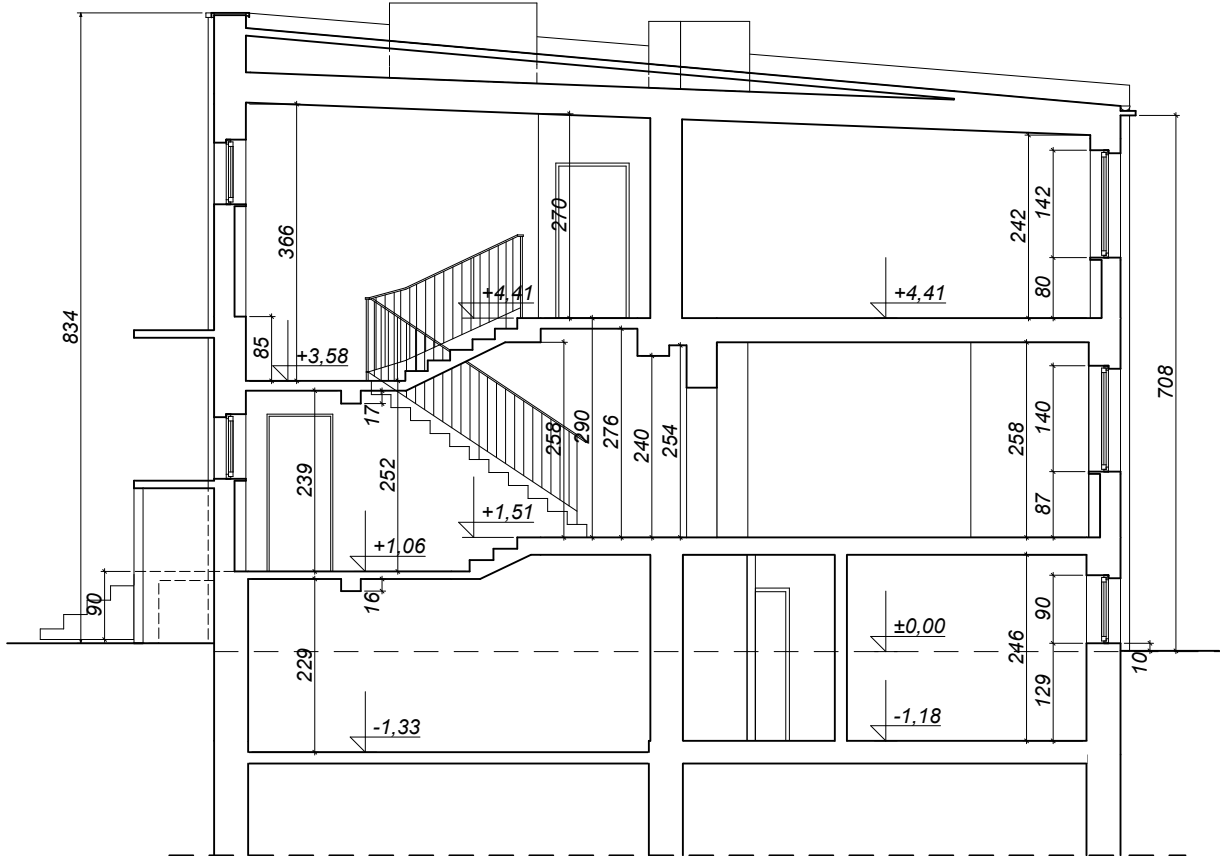




Przekrój A-A



Przekrój B-B



Przekrój C-C

INWENTARYZACJA: PRZEKROJE A-A, B-B, C-C			
INWESTYCJA:	Przebudowa i remont istniejącego budynku, budowie schodów zewnętrznych, zagospodarowania terenu wokół budynku w ramach zadania: poprawa efektywności energetycznej budynku wielofunkcyjnego w Grzmiącej wraz z jego modernizacją		
ADRES INWESTYCJI:	Działka nr 15/4 obręb Grzmiąca 0013, gmina Grzmiąca, ul. Kolejowa 2		
	OPRACOWALI:	nr upr.	podpisy
ARCHITEKTURA opracował:	mgr inż. arch. Miłosz STACHERA	11/ZPOIA/2005	
ARCHITEKTURA opracowała	mgr inż. arch. Anna BOCCAR	2/ZPOIA/OKK/2013	
<div>PRACOWNIA PROJEKTOWA MIŁO7</div> <div>www.milo7.pl , pracownia@milo7.pl ul. Sowińskiego 24 , 70-236 Szczecin tel/fax 914319926 , kom. 608031884</div>	DATA:	09.2022	rew. 01 z dn. 12.2022
	SKALA:	1:100	
	NR RYS.:	I/5	